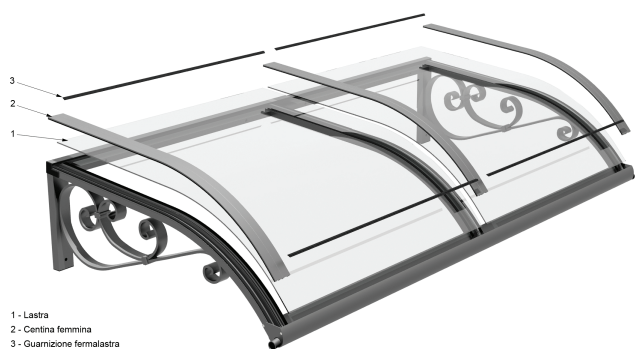
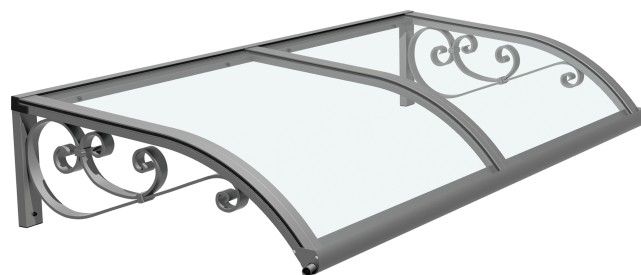




Pensilina Ricciolo

Scheda tecnica

Pensilina realizzata interamente in alluminio e adatta a contesti rustici o edifici dalle linee classiche grazie all'inserimento dei riccioli che creano dei motivi molto raffinati. La forma leggermente curvata protegge infissi o porte d'ingresso dagli agenti atmosferici e si adatta alle situazioni più diverse, grazie alla possibilità di realizzare variazioni di pendenza, angoli o scansi. La pensilina è corredata da un profilo gocciolatoio che permette lo scarico laterale dell'acqua con tappi a beccuccio. La copertura è realizzata con lastre modulari di polycarbonato compatto, materiale leggero ma molto resistente agli urti. Personalizzabile nelle dimensioni e disponibile in diverse colorazioni.



Pensilina modello RICCIOLO realizzata con profili in lega d'alluminio UNI 6060 T5 verniciato a polveri poliestere e lastre di copertura modulari in polycarbonato compatto spessore 4mm. con guarnizioni di tenuta e profili fermalastra. Completa di staffe di ancoraggio a muro con riccioli in alluminio di sezione 37x8 mm. e gocciolatoio anteriore con scarico acqua laterale. Certificata da TÜV per carichi fino a 170daN/mq.

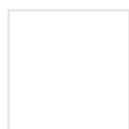
Viene fornita con lastre smontate e preassemblata interamente fino alla lunghezza massima di cm. 400.

Rimangono a carico del Committente la predisposizione dei sistemi di fissaggio, la valutazione dell'idoneità statica del prodotto al luogo di installazione e alla destinazione d'uso.

Colorazione copertura



PCC
TRASPARENTE



PCC
OPALINO



PCC
AZZURRO



PCC
VERDE ACQUA



PCC
GRIGIO



PCC
BRONZO



PCC
GROFFATO

Colorazione struttura



GRIGIO
MAREZZATO



NERO
9005



GRIGIO
9006



BIANCO
9010



VERDE
6005

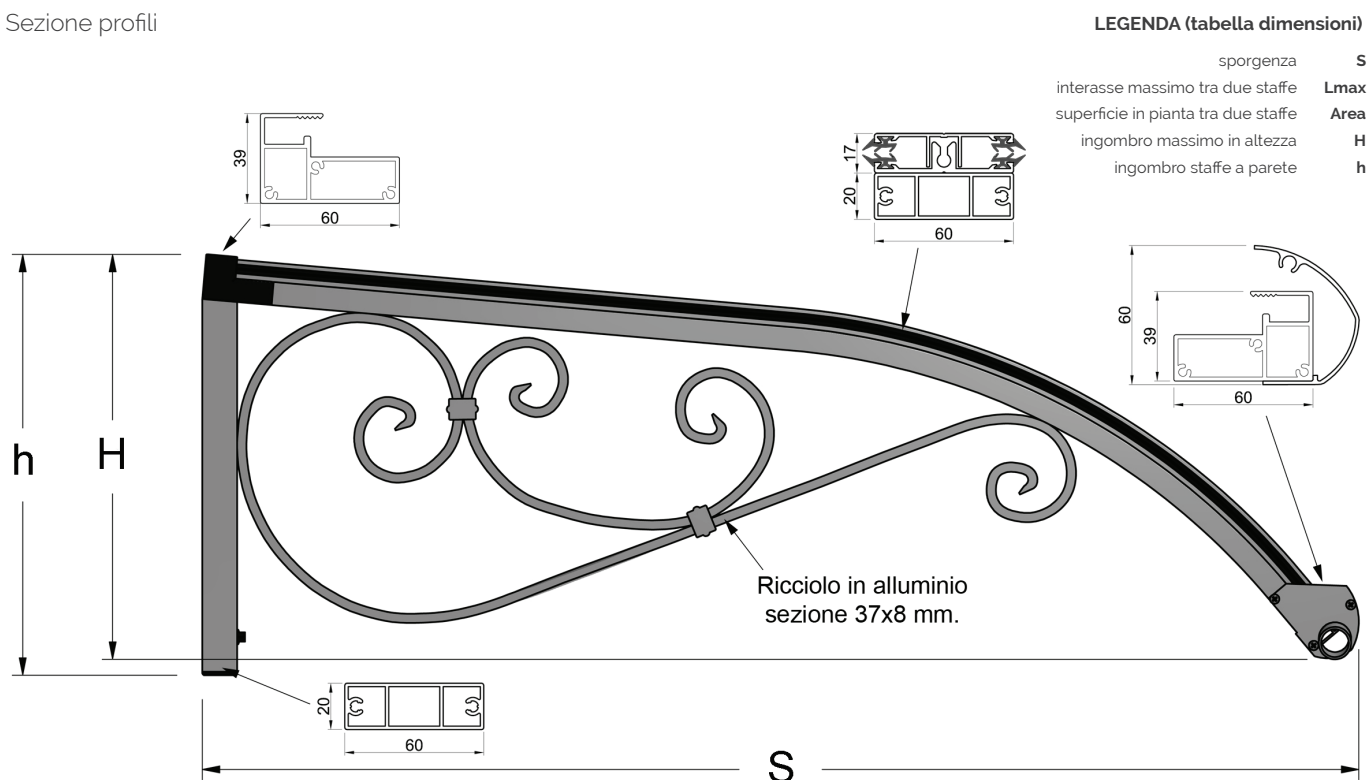


ROSSO
3005



MARRONE
8017

Sezione profili



Dimensioni

CODICE	S cm	Lmax cm	Area mq	H cm	h cm	RICCIOLO cm
RC090	90	250	2,25	32,0	36	72
RC0100	100	240	2,40	34,8	36	72
RC0110	110	218	2,39	37,6	36	72
RC0120	120	200	2,40	40,4	45	86
RC130	130	184	2,39	43,2	45	86
RC140	140	170	2,38	46,0	52	100
RC150	150	160	2,40	48,8	52	100

Manutenzione

Le pensiline VITRUM MIONI S.R.L. non necessitano di particolari operazioni di manutenzione. Si consiglia tuttavia di rimuovere periodicamente la sporcizia che potrebbe accumularsi nelle grondaie (insetti, foglie, ecc..) ostruendo i fori di scolo dell'acqua. Per quanto riguarda la pulizia delle lastre della pensilina si consiglia la seguente procedura:

1. bagnare la lastra con abbondante acqua tiepida
2. lavare la lastra con una soluzione di sapone delicato e acqua tiepida, usando un panno morbido o una spugna per rimuovere lo sporco.

3. risciacquare con acqua fredda e asciugare con un panno morbido per aiutare a prevenire la formazione di macchie d'acqua.

Importante

- non usare abrasivi o agenti pulenti fortemente alcalini
- non raschiare mai la lastra con tergivetri, lamette o altri utensili appuntiti
- non pulire le lastre di policarbonato compatto sotto il sole cocente o a temperature elevate in quanto ciò potrebbe causare macchie.